



# ADÉLIS

RADIATEUR SÈCHE-SERVIETTES CONNECTÉ

NOTICE D'UTILISATION SIMPLIFIÉE

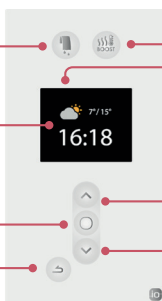
## BOÎTIER DE COMMANDE

Activer / Désactiver le séchage

Température de consigne

Valider  
(Appui long : éteindre ou verrouiller)

Retour



Activer / Désactiver le Boost

Mode sélectionné

Augmentation T° / Défiler  
(Appui long : Défilement rapide)

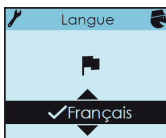
Diminution T° / Défiler  
(Appui long : Défilement rapide)



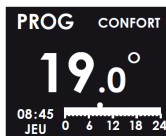
Pour bénéficier de l'affichage de la météo géolocalisée directement sur le boîtier de commande, vous devez vous équiper du bridge Cozytouch (en option) !

## 1 - JE METS EN MARCHÉ MON SÈCHE-SERVIETTES POUR LA PREMIÈRE FOIS

Lors de la première mise sous tension, suivez les instructions affichées à l'écran. Choisissez la langue, la date puis l'heure.



Par défaut, le mode PROG est sélectionné et la température est réglée à 19°C.



## 2 - LES MODES DE FONCTIONNEMENT DE MON SÈCHE-SERVIETTES

2 modes de fonctionnement sont proposés :

- **Mode MANUEL** : votre appareil suit la température de confort réglée.
- **Mode PROG** : votre appareil suit les programmations enregistrées pour chaque jour de la semaine.



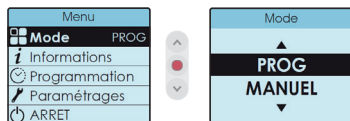
### 3 - JE PROGRAMME MON SÈCHE-SERVIETTES

La programmation permet d'adapter la température de la pièce à votre rythme de vie. Vous pouvez régler la température selon vos périodes de présence (mode CONFORT) et d'absence (mode ECO) dans votre salle de bains.

**Mode CONFORT** : pour une température ambiante agréable quand vous occupez la pièce. La température est préréglée à 19°C.

**Mode ECO** : permet d'abaisser la température de votre pièce quand vous ne l'occupez pas. La température est diminuée de 3,5°C par rapport à la température CONFORT.

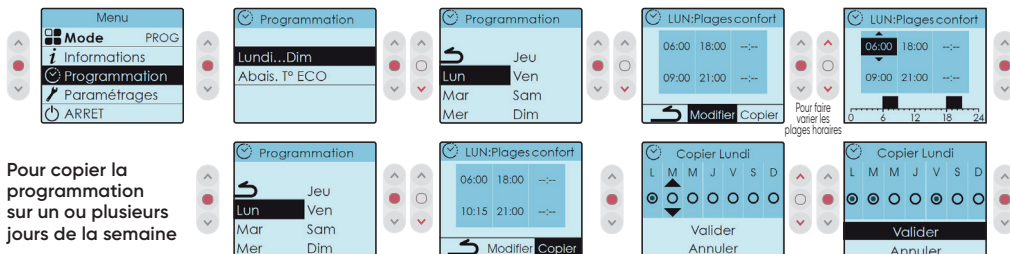
Pour activer la programmation



Pour programmer

Vous pouvez programmer vos périodes de température CONFORT ou ECO :

- Utilisez le pré-programme existant des périodes de CONFORT : en semaine de 6h00-9h00 et 18h00- 21h00; le week-end 8h00 - 12h00 et 18h00 - 21h00.
- Créez votre programme avec vos propres périodes de température CONFORT et ECO.




Pour copier la programmation sur un ou plusieurs jours de la semaine

### 4 - J'UTILISE LE MODE BOOST

La fonction BOOST accélère le chauffage de la salle de bains et des serviettes.

Pour activer le BOOST, appuyez sur .

Vous pouvez régler le temps de fonctionnement du BOOST de 5 minutes à 1 heure avec les touches .

Si vous souhaitez arrêter le BOOST avant la fin du décompte, appuyez de nouveau sur .

### 5 - J'UTILISE LA FONCTION SÉCHAGE DE SERVIETTES

La fonction Séchage de serviettes permet de lancer le chauffage du cadre pour sécher les serviettes.

Pour activer la fonction, appuyez sur .

Vous pouvez régler le temps de fonctionnement du séchage de serviettes de 30 minutes à 2 heures avec les touches .

Si vous souhaitez arrêter le séchage de serviettes avant la fin du décompte, appuyez de nouveau sur .

### 6 - JE PILOTE MON SÈCHE-SERVIETTES À DISTANCE

Équipez-vous d'un bridge Cozytouch<sup>(1)</sup> à brancher sur la box internet du foyer et téléchargez l'application gratuite Atlantic Cozytouch.



**Pilotez** vos solutions de confort thermique d'où vous voulez et quand vous le voulez.



**Visualisez** vos consommations et vos économies de chauffage.



En vous équipant d'un bridge Cozytouch vous bénéficierez de **l'affichage de la météo géolocalisée** directement sur le boîtier de commande du sèche-serviettes !



Bridge Cozytouch  
Réf. : 500109



1. En option

VOUS SOUHAITEZ AVOIR PLUS DE RENSEIGNEMENTS POUR LA PROGRAMMATION ?

[www.atlantic.fr](http://www.atlantic.fr)